

Productos & Servicios

Calidad CADdent®



Contactos



CADdent® GmbH
Max-Josef-Metzger-Str. 6
86157 Augsburg | Germany

Nuestro horario de atención

Lunes – Jueves 8:00 – 18:00 horas
Viernes 8:00 – 16:00 horas

Teléfono

+34 871 180 402

E-Mail

espana@caddent.eu

Internet

www.caddent.eu



Índice

Contenido	Página
LaserMelting CoCr (NP) / Titanio / Oro	4 - 7
Fresado CoCr (NP) / Titanio	8 - 11
Fresado Zirconio	12 - 21
Fresado Disilicato / Cerámica feldespática / Resina nanocerámica	22 - 25
Fresado Resina / Cera	26 - 31
Productos especiales <ul style="list-style-type: none"> · Prótesis esquelética · Ortodoncia · Impresión 3D de modelos / cubetas · Férula dental · Pilar 	32 - 39 33 34 35 36 - 37 38 - 39
Servicios adicionales	40
Expedición y plazos de producción	41 - 43



Otros materiales e indicaciones están disponibles a petición.

LaserMelting CoCr (NP) / Titanio / Oro



CoCr (NP)

remanium® star**CADdent®**

- Excelente capacidad de recubrimiento debido al bajo coeficiente de expansión térmica
- Oxidación no necesaria
- Sin níquel

Indicaciones

- Coronas y puentes hasta 14 unidades
- Superestructuras soportadas por implantes
- Partes primarias y secundarias para dentaduras combinadas
- Prótesis esquelética/ Diseño de ganchos

Parámetros

Grosor de borde:	0,10
Grosor de pared:	0,40
Sección de conectores:	7 mm ²
Grosor de ganchos:	1,20

Datos técnicos

CET (25 - 500 °C):	14,1 * 10 ⁻⁶ K ⁻¹
Módulo de elasticidad:	190 GPa
Dureza:	280 (HV ₁₀)
Resistencia a la flexión:	1050 - 1100 MPa
Densidad:	8,6 g / cm ³

Composición en % de masa

Co	60,5
Cr	28
W	9
Si	1,5
Mn, N, Nb, Fe	< 1

LaserMelting	Archivos		Escaneo intraoral & de modelo¹
	pulido	no pulido	
Cofia / Corona / Puente hasta 14 unidades	9,60 €	7,15 €	+15,00 €
Servicios adicionales			
Standby ²	-1,00 €		-
OneDay ²	-	+4,90 €	
Seguro ex gratia ²	+0,85 €		
Sobrepeso ²	+5,00 €		
Reparación de archivos ²	+5,00 €		
Gasto adicional de elaboración (Superficie oclusal, refuerzo u otro)	+7,50 €	-	+7,50 €
Diseño anatómico completo	-		+16,50 €
Diseño vestibular	-		+8,25 €
Accesorios	TK-Soft mini 2101		TK Soft 2001
Elementos de ajuste de fricción Si-tec®	18,90 €		15,00 €

¹ Suplemento de diseño de archivos² Explicación en la página 40

Titanio

rematitan®

- Uso exclusivo de las materias primas más puras
- Elevada resistencia a la corrosión y biocompatibilidad confirmada científicamente
- Excelente fuerza de adhesión con cerámicas de recubrimiento

<p>Indicaciones</p> <ul style="list-style-type: none"> • Coronas y puentes hasta 14 unidades • Superestructuras soportadas por implantes • Partes primarias y secundarias para dentaduras combinadas • Prótesis esquelética / Diseño de ganchos 	<p>Parámetros</p> <p>Grosor de borde: 0,10</p> <p>Grosor de pared: 0,40</p> <p>Sección de conectores: 7 mm²</p> <p>Grosor de ganchos: 1,20</p>
<p>Datos técnicos</p> <p>CET (25 - 500 °C): 10,16 * 10⁻⁶ K⁻¹</p> <p>Módulo de elasticidad: 115.000 MPa</p> <p>Densidad: 4,5 g / cm³</p> <p>Límite elástico: 950 MPa</p>	<p>Composición en % de masa</p> <p>Ti 90</p> <p>Al 6</p> <p>V 4</p> <p>N, C, H, Fe, O < 1</p>

LaserMelting	Archivos		Escaneo intraoral & de modelo ¹
	pulido	no pulido	
Cofia / Corona / Puente hasta 14 unidades	19,89 €	16,30 €	+15,00 €
Servicios adicionales			
Standby ²	-1,00 €		-
OneDay ²	-	+4,90 €	
Seguro ex gratia ²	+0,85 €		
Sobrepeso ²	+5,00 €		
Reparación de archivos ²	+5,00 €		
Gasto adicional de elaboración (Superficie oclusal, refuerzo u otro)	+7,50 €	-	+7,50 €
Diseño anatómico completo	-		+16,50 €
Diseño vestibular	-		+8,25 €
Accesorios	TK-Soft mini 2101		TK Soft 2001
Elementos de ajuste de fricción Si-tec®	18,90 €		15,00 €

¹ Suplemento de diseño de archivos

² Explicación en la página 40

Aleación de alto contenido en oro, de color amarillo claro. Excelente capacidad de revestimiento, estructura metálica ideal y absolutamente libre de vacíos. Ideal para cerámicas de alto punto de fusión.

Indicaciones

- Coronas y puentes hasta 14 unidades
- Coronas telescópicas primarias
- Barras

Parámetros

Grosor de borde:	0,15
Grosor de pared:	0,40
Sección de conectores:	7 mm ²

Datos técnicos

CET (25 - 500 °C):	14,2 * 10 ⁻⁶ K ⁻¹
Módulo de elasticidad:	95,3 GPa (s), 98 GPa (k)
Dureza:	216 HV ₁₀ (s), 200 HV ₁₀ (k)
Límite elástico a 0,2 %:	480 MPa (s), 503 MPa (k)
Alargamiento a la rotura:	7,6 % (s), 8,3 % (k)
Densidad:	18,2 g / cm ³
Intervalo de fusión solidus:	1028 °C
Intervalo de fusión liquidus:	1193 °C

Composición en % de masa

Au	84,2
Pt	7,7
Pd	5,3
In	2,4
Fe, Ir, Ru	< 1

Color

Amarillo claro

(s): autoendurecido

(k): después cocción de cerámica

i Includo un suplemento de procesamiento del 10 % (equivalente a 7,45 €)



LaserMelting no pulido	Archivos		Escaneo intraoral & de modelo
	Precio base por unidad	+ cada gramo	
Cofia / Corona / Puente / Barra hasta 14 unidades	0 €	81,95 €	-
Corona telescópica primaria (no paralelizada)			
Barra			
Servicios adicionales			
Standby ¹	-1,00 €		-
OneDay ¹	-	+4,90 €	
Elaboración virtual / "ahuecado"	+14,50 €		
Acabado de superficie oclusal ²	0 €		

¹ Explicación en la página 40² Nosotros nos quedamos con el material de limadura

Fresado CoCr (NP) / Titanio



- Excelente biocompatibilidad
- Sin cavidades de colado o porosidad
- Sin níquel y berilio
- Excelente adhesión metal-cerámica
- Alta resistencia a la corrosión

Indicaciones

- Coronas individuales y puentes hasta 14 unidades
- Partes primarias y secundarias
- Superestructuras de implantes
- Coronas y puentes completos

Parámetros

Grosor de borde:	0,10
Grosor de pared:	0,40
Sección de conectores:	7 mm ²

Datos técnicos

Tipo de aleación:	4
CET (25 - 500 °C):	14,5 * 10 ⁻⁶ K ⁻¹
Módulo de elasticidad:	206 GPa
Dureza Vickers:	288 HV 10
Alargamiento a la rotura	12 %
Resistencia a la tracción:	597 MPa
Densidad:	8,3 g / cm ³
Límite elástico a 0,2 %:	413 MPa

Composición en % de masa

Co	65
Cr	28
Mo	5
C, Si, Nb, Mn, Fe	< 1

Fresado

	Archivos	Escaneo intraoral & de modelo ¹
Cofia / Corona / Puente hasta 14 unidades	29,49 €	+15,00 €

Servicios adicionales

Standby ²	-2,50 €	-
Seguro ex gratia ²	+2,00 €	
Express Service ²	+4,90 €	
OneDay ²	+7,50 €	
Diseño anatómico completo		+16,50 €
Diseño vestibular		+8,25 €

¹ Suplemento de diseño de archivos² Explicación en la página 40

Aleación de titanio

Ivoclar Colado CAD Ti5



- Buena biocompatibilidad
- Buena resistencia a la corrosión
- Ajuste preciso
- Buena compatibilidad
- Alto confort de uso

Indicaciones

- Coronas y puentes hasta 14 unidades
- Puentes con pequeña sección transversal
- Barras o superestructuras soportadas por implantes

Datos técnicos Titanio Grado 5 Tipo 4

CET (25 - 500 °C)	10,3 * 10 ⁻⁶ K ⁻¹
Módulo de elasticidad:	110 GPa
Dureza Vickers:	350 HV 5/30
Densidad:	4,43 g / cm ³

Parámetros

Grosor de borde:	0,10
Grosor de pared:	0,40
Sección de conectores:	7 mm ²

Fresado

	Archivos	Escaneo intraoral & de modelo ¹
Cofia / Corona / Puente hasta 14 unidades	35,89 €	+15,00 €

Servicios adicionales

Standby ²	-2,50 €	-
Seguro ex gratia ²	+2,00 €	
Express Service ²	+4,90 €	
Diseño anatómico completo	-	+16,50 €
Diseño vestibular		+8,25 €

¹ Suplemento de diseño de archivos

² Explicación en la página 40

Titanio puro

Ivoclar Colado Ti2

- Muy buena biocompatibilidad
- Valores de dureza y de resistencia a la ruptura muy elevados
- Ajuste preciso
- Muy baja densidad, por lo tanto, buena comodidad de uso
- Buena compatibilidad

Indicaciones

- Coronas
- Puentes hasta 14 unidades

Datos técnicos Titanio Grado 2 Tipo 3

CET (25 - 500 °C):	$9,6 * 10^{-6} K^{-1}$
Módulo de elasticidad:	100 GPa
Dureza Vickers:	150 HV 5/30
Densidad :	4,51 g / cm ³

Parámetros

Grosor de borde:	0,10
Grosor de pared:	0,40
Sección de conectores:	7 mm ²



Fresado	Archivos	Escaneo intraoral & de modelo ¹
Cofia / Corona / Puente hasta 14 unidades	35,89 €	+15,00 €

Servicios adicionales

Standby ²	-2,50 €	-
Seguro ex gratia ²	+2,00 €	
Express Service ²	+4,90 €	
Diseño anatómico completo	-	+16,50 €
Diseño vestibular		+8,25 €

¹ Suplemento de diseño de archivos

² Explicación en la página 40

Fresado Zirconio



Ivoclar IPS e.max® ZirCAD LT	Sagemax NexxZr T
IPS e.max ZirCAD LT es el producto todoterreno de la cartera. El material combina una alta estabilidad mecánica (1200 MPa) con una estética agradable.	El material está especialmente diseñado para la producción de dentaduras fijas y removibles. Estos incluyen coronas y puentes, así como coronas telescópicas cónicas.
Indicaciones <ul style="list-style-type: none"> Estructuras, coronas y puentes monolíticos hasta 14 unidades Superestructuras de implantes 	Indicaciones <ul style="list-style-type: none"> Estructuras, coronas y puentes monolíticos hasta 14 unidades con máximo dos pónicos
Datos técnicos CET (25 - 500°C): $10,5 \pm 0,5 * 10^{-6} K^{-1}$ Resistencia a la flexión: 1200 MPa	Datos técnicos CET (25 - 500°C): $9,5 \leq CTE^* \leq 10,5 \pm 0,5 * 10^{-6} K^{-1}$ Resistencia a la flexión: 1270 MPa
Parámetros Grosor de borde: 0,25 Grosor de pared: 0,60 Sección de conectores: $9 \text{ mm}^2 - 15 \text{ mm}^2$	Parámetros Grosor de borde: 0,25 Grosor de pared: 0,60 Sección de conectores: $9 \text{ mm}^2 - 15 \text{ mm}^2$
Colores BL, A1, A2, A3, B1, B2, C2 y D2	Colores A3.5, A4, B3, B4, C1, C3, C4, D1, D3, D4



Fresado Zirconio	Archivos	Escaneo intraoral & de modelo ¹
Cofia / Corona / Puente hasta 14 unidades	25,99 €	+15,00 €
Servicios adicionales		
Standby ²	-2,50 €	-
Seguro ex gratia ²	+2,00 €	
OneDay (sólo disponible para Ivoclar) ²	+7,50€	
Express Service ²	+4,90 €	
Drops / hitos oclusales pulidos	+2,40 €	
Diseño anatómico completo	-	+16,50 €
Diseño vestibular	-	+8,25 €

¹ Suplemento de diseño de archivos

² Explicación en la página 40

Zirconio

Ivoclar IPS e.max® ZirCAD MO

IPS e.max ZirCAD MO se ha desarrollado para su aplicación en la técnica clásica de recubrimiento. Incluso preparaciones descoloridas y núcleos metálicos pueden ocultarse de forma eficaz gracias al elevado grado de opacidad del material. Permite la elaboración de restauraciones personalizadas altamente estéticas.

Indicaciones

- Estructuras, coronas y puentes monolíticos hasta 14 unidades con máximo dos pónicos
- Supraestructuras sobre implantes

Datos técnicos

CET (25 - 500 °C): $10,5 \pm 0,5 * 10^{-6} K^{-1}$
Resistencia a la flexión: 1150 MPa

Parámetros

Grosor de borde: 0,25
Grosor de pared: 0,60
Sección de conectores: $9 \text{ mm}^2 - 15 \text{ mm}^2$

Colores

discos monocromáticos en grupos de colores

MO 0: BL1, BL2, BL3, BL4
MO 1: A1, A2, B1
MO 2: B2, C1, D2
MO 3: A3.5, A3, B3, B4, D3
MO 4: A4, C2, C3, C4, D4

Fresado Zirconio	MO 0	MO 1-4	Escaneo intraoral & de modelo ¹
Cofia / Corona / Puente hasta 14 unidades	19,99 €	25,99 €	+15,00 €

Servicios adicionales

Standby ²	-2,50 €	
Seguro ex gratia ²	+2,00 €	
OneDay ²	+7,50 €	
Express Service ²	+4,90 €	
Drops / hitos oclusales pulidos	+2,40 €	
Diseño anatómico completo	-	+16,50 €
Diseño vestibular	-	+8,25 €

¹ Suplemento de diseño de archivos

² Explicación en la página 40

Zirconio

Ivoclar IPS e.max® ZirCAD Prime

CADdent®

IPS e.max ZirCAD Prime es el revolucionario multi-zirconio. Se caracteriza por una combinación única de materias primas en combinación con la nueva tecnología de manufactura Gradient Technology y por sus notables propiedades en un solo material y, por lo tanto, es la „one disc solution“.

Indicaciones

- Estructuras de coronas y puentes monolíticos hasta 14 unidades con máximo dos pónicos.

Datos técnicos

CET (25 - 500 °C): $10,5 \pm 0,5 * 10^{-6} K^{-1}$
Resistencia a la flexión: 650 - 1200 MPa

Parámetros

Grosor de borde: 0,25
Grosor de pared: 0,60 | Monolítica: 0,80
Sección de conctor: $9 \text{ mm}^2 - 15 \text{ mm}^2$

Colores

A1, A2, A3, A3.5, A4, B1, B2, B3, B4, C1, C2, C3, C4, D2, D3, D4

Fresado Zirconio	Archivos	Escaneo intraoral & de modelo ¹
Cofia / Corona / Puente hasta 14 unidades	45,99 €	+15,00 €
Servicios adicionales		
Standby ²	-2,50 €	-
Seguro ex gratia ²	+4,50 €	
Express Service ²	+4,90 €	
Drops / hitos oclusales pulidos	+2,40 €	
Diseño anatómico completo	-	+16,50 €
Diseño vestibular	-	+8,25 €

¹ Suplemento de diseño de archivos

² Explicación en la página 40

Zirconio

Kulzer dima® Mill Zirconia ST

- Solución probada con aspecto natural y translucidez reducida
- Se utiliza donde la transmisión de luz no es deseada o requerida

Indicaciones

- Estructuras para puentes de largo tramo hasta 14 piezas y máximo dos pónicos
- Pilares de dos piezas

Datos técnicos

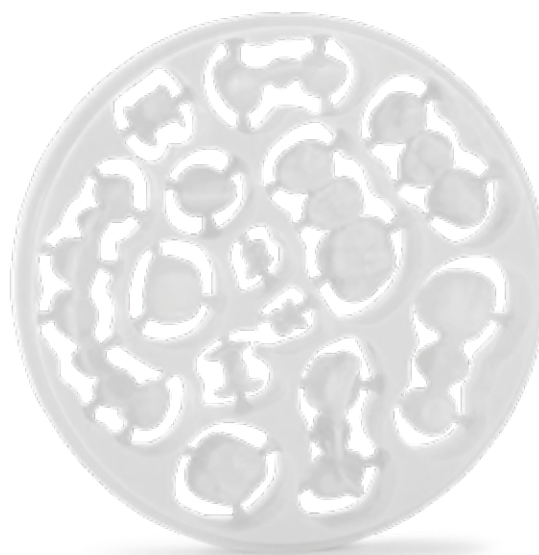
CET (25 - 500 °C): $11,2 * 10^{-6} K^{-1}$
Resistencia a la flexión: $\pm 1300 MPa$

Parámetros

Grosor de borde: 0,25
Grosor de pared: 0,60
Sección de conctor: $9 mm^2 - 15 mm^2$

Colores

White, B light, A intensive



Fresado	Archivos	Intraoral & model scan ¹
Cofia / Corona / Puente hasta 14 unidades	27,99 €	+15,00 €

Servicios adicionales

Standby ²	-2,50 €	-
Seguro ex gratia ²	+2,00 €	
Express Service ²	+4,90 €	
Drops / hitos oclusales pulidos	+2,40 €	
Diseño anatómico completo	-	+16,50 €
Diseño vestibular	-	+8,25 €

¹ Suplemento de diseño de archivos

² Explicación en la página 40

Zirconio

Kulzer dima® Mill Zirconia HT

CADdent®

- Alta translucidez y coloración específica para resultados particularmente naturales
- Excelente alternativa a las coronas NP, no solo en la región posterior
- El material se caracteriza por su coloración cromática, similar a la dentina y, por lo tanto, constituye la base perfecta para el recubrimiento cerámico

Indicaciones

Estructuras para puentes de largo tramo hasta 14 piezas y máximo dos pónicos

Datos técnicos

CET (25 - 500 °C): $11,2 * 10^{-6} K^{-1}$
Resistencia a la flexión: $\pm 1200 MPa$

Parámetros

Grosor de borde: 0,25
Grosor de pared: 0,60
Sección de conctor: $9 mm^2 - 15 mm^2$

Colores

A1, A2, A3, A3.5, A4, B1, B2, B3, B4, C1, C2, C3, C4, D2, D3, D4

Para la restauración monolítica, la estructura debería elegirse un tono más claro.

Fresado	Archivos	Intraoral & model scan ¹
Cofia / Corona / Puente hasta 14 unidades	29,99 €	+15,00 €

Servicios adicionales

Standby ²	-2,50 €	-
Seguro ex gratia ²	+2,00 €	
Express Service ²	+4,90 €	
Drops / hitos oclusales pulidos	+2,40 €	
Diseño anatómico completo	-	+16,50 €
Diseño vestibular	-	+8,25 €

¹ Suplemento de diseño de archivos

² Explicación en la página 40

Zirconio

Kulzer dima® Mill Zirconia HTE

- Muy translúcido con baja resistencia a la flexión
- Translucidez muy alta

Indicaciones

- Estructuras, coronas y puentes monolíticos hasta 3 piezas
- Coronas y estructuras completamente anatómicas, monolíticas para la región anterior y posterior

Datos técnicos

CET (25 - 500 °C): $10,6 * 10^{-6} K^{-1}$
Resistencia a la flexión: $\pm 650 MPa$

Parámetros

Grosor de borde: 0,25
Grosor de pared: 0,50
Sección de conctor: $9 mm^2 - 15 mm^2$

Colores

A1, A2, A3, A3.5, A4, B1, B2, B3, B4, C1, C2, C3, C4, D2, D3, D4



Fresado	Archivos	Intraoral & model scan ¹
Cofia / Corona / Puente hasta 14 unidades	29,99 €	+15,00 €

Servicios adicionales

Standby ²	-2,50 €	-
Seguro ex gratia ²	+2,00 €	
Express Service ²	+4,90 €	
Drops / hitos oclusales pulidos	+2,40 €	
Diseño anatómico completo	-	+16,50 €
Diseño vestibular	-	+8,25 €

¹ Suplemento de diseño de archivos

² Explicación en la página 40

Zirconio

Kulzer dima® Mill Zirconia ML

CADdent®

- Consta de cuatro capas precoloreadas con un gradiente natural
- Permite una restauración natural
- Para coronas totalmente anatómicas se pueden utilizar técnicas de pulido, pintura y esmaltado

Indicaciones

- Estructuras para coronas
- Estructuras para coronas ferulizadas
- Estructuras para puentes de largo tramo hasta 14 piezas
- Coronas y puentes monolíticos

Datos técnicos

CET (25 - 500 °C): $10,5 * 10^{-6} K^{-1}$
Resistencia a la flexión: $\pm 1200 MPa$

Parámetros

Grosor de borde: 0,25
Grosor de pared: 0,60
Sección de conctor: $9 mm^2 - 15 mm^2$

Colores

A light: A1 - A2 A dark: A3 - A3.5
B light: B1 - B2 B dark: B3 - B4
C light: C1 - C2



Fresado	Archivos	Intraoral & model scan ¹
Cofia / Corona / Puente hasta 14 unidades	39,99 €	+15,00 €

Servicios adicionales

Standby ²	-2,50€	-
Seguro ex gratia ²	+4,50 €	
Express Service ²	+4,90 €	
Drops / hitos oclusales pulidos	+2,40 €	
Diseño anatómico completo	-	+16,50 €
Diseño vestibular	-	+8,25 €

¹ Suplemento de diseño de archivos

² Explicación en la página 40

Zirconio

Katana™ Zirconia ML

- Consta de cuatro capas precoloreadas
- Permite una restauración natural
- Para coronas totalmente anatómicas se pueden utilizar técnicas de pulido, pintura y esmaltado

Indicaciones

- Estructuras de coronas
- Estructuras para coronas ferulizadas
- Estructuras para puentes de largo tramo hasta 14 piezas
- Coronas y puentes monolíticos

Datos técnicos

CET (25 - 500 °C):	$9,9 (\pm 0,2) * 10^{-6} K^{-1}$
Resistencia a la flexión:	1050 - 1100 MPa
Cocción de glaseado:	baja fusión a aproximadamente 740 °C

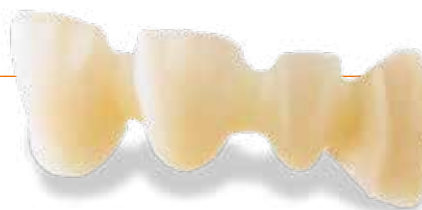
Parámetros

Grosor de borde:	0,25
Grosor de pared:	0,60
Sección de conectores:	9 mm ² - 15 mm ²

Colores

Multi-Layered:

A light:	A1.5 - A2
A dark:	A2.5 - A3.5
B light:	B1.5 - B2
C light:	C1.5 - C2
D light:	D1.5 - D2



Fresado	Archivos	Escaneo intraoral & de modelo ¹
Cofia / Corona / Puente hasta 14 unidades	37,99 €	+15,00 €
Servicios adicionales		
Standby ²	-2,50 €	-
Seguro ex gratia ²	+2,00 €	
Express Service ²	+4,90 €	
Drops / hitos oclusales pulidos	+2,40 €	
Diseño anatómico completo	-	+16,50 €
Diseño vestibular	-	+8,25 €

¹ Suplemento de diseño de archivos

² Explicación en la página 40

- KATANA™ Zirconia es un circonio translúcido como el vidrio que cumple con los requisitos de máxima translucidez para coronas y carillas anteriores. Todas las capas son altamente translúcidas, reduciendo la saturación del color en el área incisal. Se copia la transparencia del esmalte natural y se graba el color del muñón
- Para coronas totalmente anatómicas se pueden utilizar técnicas de pulido, pintura y esmaltado

Indicaciones

- Coronas individuales
- Inlays
- Onlays
- Carillas
- Puentes hasta 3 unidades (región anterior)

Datos técnicos

CET (25 - 500 °C): 9,7 ($\pm 0,2$) * 10⁻⁶ K⁻¹
 Resistencia a la flexión: 557 MPa

Parámetros

Grosor de pared:	Coronas y puentes frontales	0,8
	Carillas	0,4
	Inlay y onlay	0,5

Colores

Todos colores Vita (excepto A1)

Fresado	Archivos	Escaneo intraoral & de modelo ¹
Cofia / Corona / Puente hasta 3 unidades	37,99 €	+15,00 €
Servicios adicionales		
Standby ²	-2,50 €	-
Seguro ex gratia ²	+2,00 €	
Express Service ²	+4,90 €	
Drops / hitos oclusales pulidos	+2,40 €	
Diseño anatómico completo	-	+16,50 €
Diseño vestibular	-	+8,25 €

¹ Suplemento de diseño de archivos

² Explicación en la página 40

**Fresado Disilicato / Cerámica feldespática /
Resina nanocerámica**



- IPS e.max CAD es un bloque de cerámica de vidrio de disilicato de litio para la técnica de CAD/CAM. Se fabrica por medio de un innovador proceso, que proporciona una excepcional homogeneidad del material
- El bloque se puede procesar fácilmente con un equipo CAD/CAM, en un estado cristalino intermedio
- El característico y llamativo color de los bloques IPS e.max CAD varía entre el blanco, azul y gris azulado. Este color se forma por la composición y microestructura de la cerámica de vidrio

Indicaciones

- Carillas, inlays, onlays y coronas parciales
- Coronas en la región frontal y posterior
- Puentes hasta 3 unidades
- Coronas telescópicas primarias

Datos técnicos

CET (100 - 400 °C):	10,2
CET (100 - 500 °C):	10,5
Resistencia a la flexión:	360 MPa
Temperatura de cristalización:	840 - 850 °C

Parámetros

Grosor de borde:	0,40
Grosor de pared:	0,60
Sección de conectores:	9 mm ² - 15 mm ²

Colores

Todos colores Vita

Fresado	HT	LT	Escaneo intraoral & de modelo ¹
Cofia / Corona	48,90 €	48,90 €	+15,00 €
Puente hasta 3 unidades	-	58,90 €	

Servicios adicionales

Standby ²	-3,90 €	-
Seguro ex gratia ²	+5,50 €	
Diseño anatómico completo	-	+16,50 €
Diseño vestibular		+8,25 €

¹ Suplemento de diseño de archivos

² Explicación en la página 40

Cerámica feldespática

VITA TriLuxe

- Bloques de cerámica de feldespato de estructura fina de fabricación industrial
- Se caracteriza por su combinación única de materiales de feldespato y microestructura de partículas finas, lo que resulta en una alta resistencia al chipping, resistencia a la abrasión a la sustancia dental natural y facilidad de pulido

Indicaciones

- Inlay, onlay y carillas
- Coronas frontales y laterales

Datos técnicos

CET (25 - 500 °C):	$9,4 \pm 0,1 \cdot 10^{-6} \cdot K^{-1}$
Resistencia a la flexión:	$154 \pm 15 \text{ MPa}$
Intervalo de transformación:	780 - 790 °C

Parámetros

Grosor de borde:	0,40
Grosor de pared:	0,60

Colores

1M2 (A1), 2M2 (A2), 3M2 (A3)



Fresado	Archivos	Escaneo intraoral & de modelo ¹
Cofia / Corona	49,50 €	+15,00 €
Standby ²	-3,90 €	-
Seguro ex gratia ²	+5,50 €	-
Diseño anatómico completo	-	+16,50 €
Diseño vestibular	-	+8,25 €

¹ Suplemento de diseño de archivos

² Explicación en la página 40

Resina nanocerámica

3M ESPE Lava Ultimate

- El material de restauración Lava Ultimate es una cerámica compuesta basada en la tecnología de resina nanocerámica (RNC), que contiene aproximadamente el 80 % (fracción másica) de partículas nanocerámicas incorporadas en la matriz de resina.
- Bajo desgaste
- Delicado con los antagonistas
- Sensación de masticación natural

Indicaciones

- Inlays
- Onlays
- Carillas

Datos técnicos

Duración del uso:	dentaduras permanentes
Resistencia a la flexión:	200 MPa
Densidad:	2,1 g / cm ³

Parámetros

Grosor de borde:	0,40
Grosor de pared:	0,60

Colores

HT: A1, A2, A3, B1

LT: bleach, A1, A2, A3, A3.5, B1, C2, D2



Fresado	HT	LT	Escaneo intraoral & de modelo ¹
Inlay / Onlay / Carilla	52,50 €	52,50 €	+15,00 €

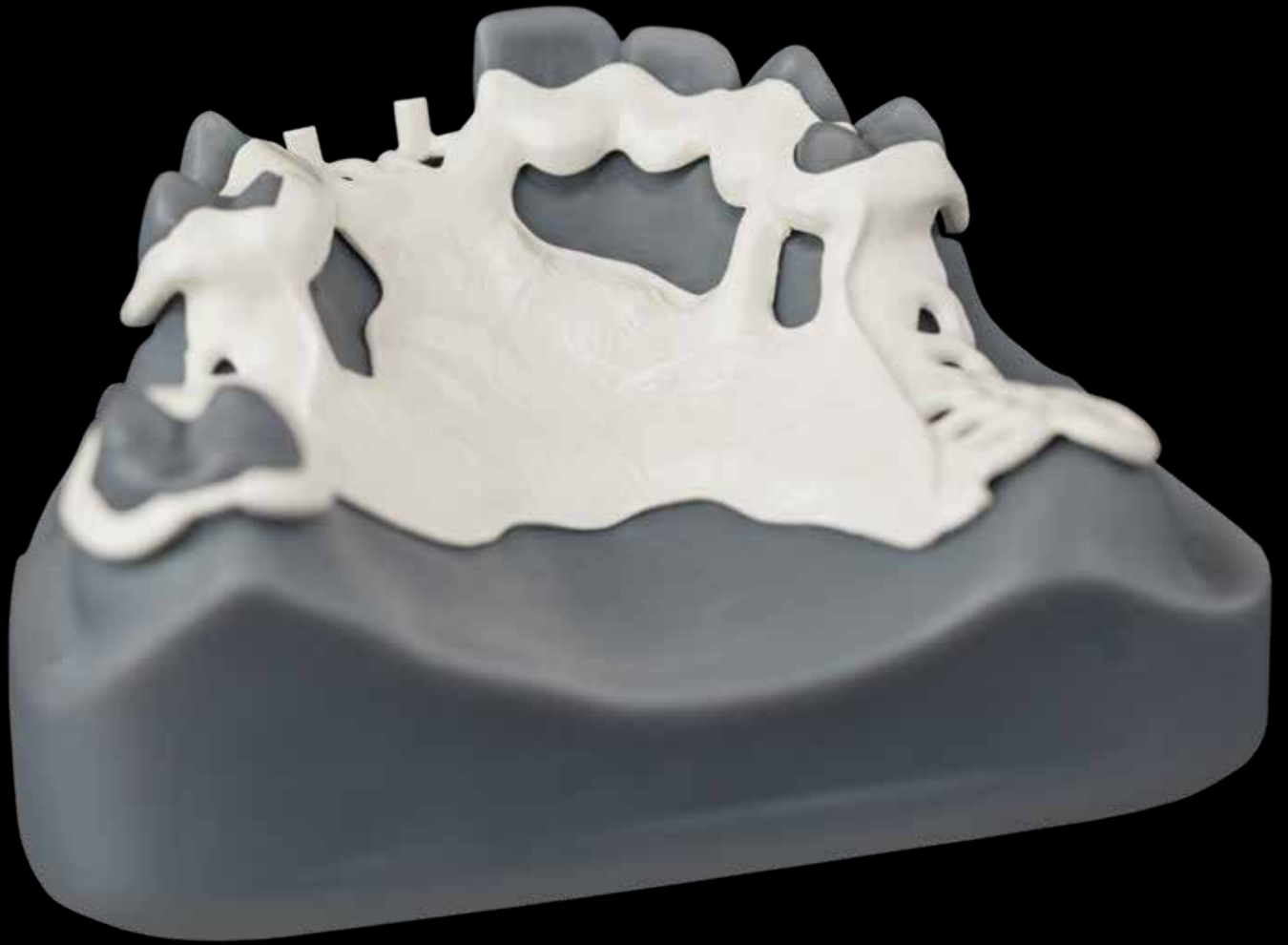
Servicios adicionales

Standby ²	-3,90 €	-
Seguro ex gratia ²	+5,50 €	
Diseño anatómico completo	-	+16,50 €
Diseño vestibular		+8,25 €

¹ Suplemento de diseño de archivos

² Explicación en la página 40

Fresado Resina / Cera



PMMA Monocolor consiste en el polimetilmetacrilato más puro, que también se utiliza como materia prima para la producción de los dientes de plástico altamente reticulados más modernos. Los discos están aprobados como productos de clase 2a, por lo tanto para uso permanente en la boca. Dado que el material es idéntico al de los dientes protésicos, aquí no hay restricción en la resistencia oral. Sin embargo, el fabricante recomienda un tiempo de uso máximo recomendado sin seguimiento del dentista de 12 meses.

Indicaciones

- Tiempo de uso permanente
- Coronas y puentes hasta 14 piezas (hasta dos ponticos en tramo)

Datos técnicos

Resistencia a la flexión: 90 MPa
 Densidad: 1,18 g / cm³
 Absorción de agua: 23 µg / mm³

Parámetros

Grosor de borde: 0,15
 Grosor de pared: 0,60
 Sección de conectores: 9 mm² - 15 mm²

Colores

claro, A1, A2, A3, A3.5, B2, C2, D2, BL3

Fresado	Archivos	Escaneo intraoral & de modelo ¹
Cofia / Corona hasta 14 unidades	9,90 €	+15,00 €

Servicios adicionales

Standby ²	-1,00 €	-
Seguro ex gratia ²	+2,00 €	
Express Service ²	+4,90 €	
Diseño anatómico completo	-	+16,50 €
Diseño vestibular		+8,25 €

¹ Suplemento de diseño de archivos

² Explicación en la página 40

Resina

Vita CAD-Temp® multiColor

El material está formado por un extraordinario polímero de acrilato reticulado, altamente molecular, homogéneo y sin fibra, en combinación con un relleno de micropartículas. En el material MRP (microfiller reinforced polyacrylic) desarrollado por VITA se introducen micropartículas inorgánicas en la trama reticulada y, aplicando el procedimiento de postprensado único de VITA, se crea un material totalmente homogéneo y sin metilmetacrilato que se caracteriza por su extraordinaria calidad y una excelente resistencia a la abrasión.

Indicaciones

- Puentes provisionales de largo plazo de múltiples unidades, completo o parcial anatómico con hasta 2 púnticos
- Tiempo de uso hasta 3 años
- Coronas y puentes frontales y posteriores

Datos técnicos

Resistencia a la flexión:	> 80 MPa (Nmm ⁻²)
Módulo de elasticidad:	ca. 2800 MPa (Nmm ⁻²)
Temperatura de reblandecimiento:	ca. 118 °C (DSC)

Parámetros

Grosor de borde:	0,15
Grosor de pared:	0,50
Sección de conectores:	9 mm ² - 15 mm ²

Colores

4 capas de colores en: 1M2 (A1), 2M2 (A2), 3M2 (A3)



Fresado	Archivos	Escaneo intraoral & de modelo ¹
Cofia / Corona / Puente hasta 14 unidades	15,00 €	+15,00 €
Servicios adicionales		
Standby ²	-1,00 €	-
Seguro ex gratia ²	+2,00 €	
Express Service ²	+4,90 €	
Diseño anatómico completo	-	+16,50 €
Diseño vestibular	-	+8,25 €

¹ Suplemento de diseño de archivos

² Explicación en la página 40

Resina
PEEK

- Elasticidad como huesos
- Para pacientes con alergia a metales
- Biocompatibilidad
- Alta durabilidad

Indicaciones

- Tiempo de uso permanente
- Dentaduras completamente y parcialmente removibles
- Prótesis y barras sobre implantes
- Coronas frontales y posteriores
- No idóneo para puentes con dos o más pónicos

Datos técnicos

Resistencia a la flexión:	≥ 85 MPa
Módulo de elasticidad:	≥ 3000 MPa
Resistencia a la compresión:	118 MPa
Resistencia a la tracción:	100 MPa
Densidad:	1,46 - 1,55 g / cm ³

Parámetros

Grosor de borde:	0,25
Grosor de pared:	0,60
Sección de conectores:	frontales 10 mm ²
	laterales 16 mm ²

Colores

Blanco, otros colores a petición



Fresado	Archivos	Escaneo intraoral & de modelo¹
Cofia / Corona / Puente hasta 14 unidades	35,00 €	-
Servicios adicionales		
Standby ²	-2,50 €	-
Seguro ex gratia ²	+2,00 €	
Express Service ²	+4,90 €	

¹ Suplemento de diseño de archivos

² Explicación en la página 40

Cera

CADdent Cera

- Se quema sin casi dejar residuos
- Alternativa ideal a la producción de moldes perdidos para la tecnología de fundición, prensado y sobrepresión
- Punto de fusión alto
- Gracias a su bajo coeficiente de expansión incluso se puede realizar un trabajo grande sin compromiso en la precisión de ajuste

Indicaciones

- Trabajos de prueba

Datos técnicos

Densidad:	0,92 g / cm ³
Olor:	agradable y característico
Punto de fusión:	58 °C
Punto de ebullición:	> 177 °C
Solubilidad en agua:	insoluble

Parámetros

Grosor de borde:	0,25
Grosor de pared:	0,50
Altura:	max. 20 mm

Fresado	Archivos	Escaneo intraoral & de modelo¹
Técnica de colado y de presión	9,50 €	-
Servicios adicionales		
Standby ¹	-1,00 €	-

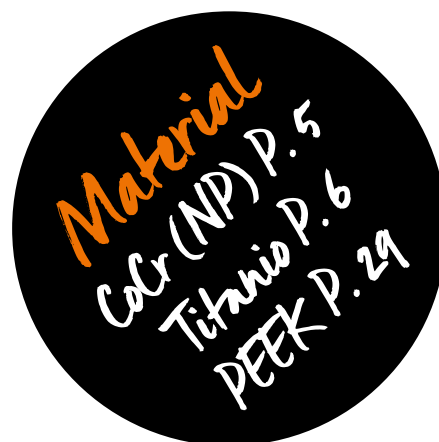
¹ Explicación en la página 40



Productos especiales



Prótesis esquelética



LaserMelting CoCr (NP) (remanium® star)	Archivos			Intraoral & model scan ¹
	acabado y pulido	pulido	no pulido	
Incl. Ganchos	105,00 €	85,00 €	65,00 €	+30,00 €
Pieza de reparación	-	47,50 €	34,50 €	
Rejilla de retención	-	79,00 €	65,00 €	
LaserMelting Titanium (rematitan®)	Archivos			Intraoral & model scan ¹
	acabado y pulido	pulido	no pulido	
Incl. Ganchos	201,00 €	-	142,00 €	+30,00 €
Pieza de reparación	-	53,50 €	40,50 €	
Rejilla de retención	-	156,00 €	142,00 €	
PEEK Resina	Archivos			-
Incl. Ganchos	295,00 €			
Ganchos individuales	49,00 €			
Servicios adicionales Prótesis esquelética (CoCr (NP) / Titanio)	Archivos			-
Seguro ex gratia ²	+9,50 €			
Sobrepeso ²	+5,00 €			
Express Service ²	+34,00 €			
Servicios adicionales Pieza de reparación (CoCr (NP) / Titanio)	Archivos			-
Seguro ex gratia ²	+4,50 €			
Servicios adicionales Prótesis esquelética (PEEK)	Archivos			-
Seguro ex gratia ² Prótesis esquelética	+30,00 €			
Seguro ex gratia ² Ganchos individuales	+4,50 €			

¹ Suplemento de diseño de archivos

² Explicación en la página 40

Ortodoncia

Indicaciones	Parámetros
<ul style="list-style-type: none"> • Aparatos de Herbst Design • Aparatos de Herbst Frame • Retenedores • Otros aparatos de ortodoncia a petición 	<p>Grosor de borde: 0,10</p> <p>Grosodr de pared (bandas): 0,50</p> <p>Arco lingual / palatal: 1,50</p> <p>Retenedor fijo: Ø 0,80</p>

LaserMelting CoCr (NP) (remanium® star)	pulido	no pulido	Escaneo intraoral & de modelo ¹
Herbst Design (banda por unidad)	6,99 €	5,99 €	+5,40 €
Herbst Frame	73,99 €	49,00 €	+30,00 €
Retenedor fijo (por unidad)	6,99 €	5,99 €	+5,40 €
LaserMelting Titanio (rematitan®)	pulido	no pulido	Escaneo intraoral & de modelo ¹
Herbst Design (banda por unidad)	8,99 €	7,99 €	+5,40 €
Herbst Frame	112,99 €	88,00 €	+30,00 €
Retenedor fijo (por unidad)	8,99 €	7,99 €	+5,40 €
Servicios adicionales	Herbst Design	Herbst Frame	Retenedor
Standby ¹	-0,49 €	-2,90 €	-0,49 €
Seguro ex gratia ¹	+0,85 €	+9,50 €	+0,85 €
Suplemento engomado y pulido	+7,00 €	+19,99 €	-

¹ Suplemento de diseño de archivos

² Explicación en la página 40

Impresión 3D de modelos / cubetas

- Modelos impresos de plástico
- Cubetas impresas de plástico
- y mucho más



Impresión 3D modelo seguetado	Archivos	Escaneo intraoral¹
Hemiarcada	29,00 €	+7,90 €
Hemiarcada Plus	34,00 €	
Arcada entera	37,00 €	
Impresión 3D modelo		
Hemiarcada	26,00 €	+7,90 €
Hemiarcada Plus	32,00 €	
Arcada entera	35,00 €	
Impresión 3D modelo con implantes		
Hemiarcada	29,00 €	+7,90 €
Hemiarcada Plus	34,00 €	
Arcada entera	37,00 €	
Máscara gingival extraíble	11,00 €	
Más productos de impresión 3D		
Modelo maestro	39,90 €	+7,90 €
Cubetas personalizadas	25,00 €	
Férula quirúrgica digital	89,00 €	
Servicios		
Conversión de escaneo intraoral para diseño	-	+7,90 €

¹ Datos de escaneo no procesados / diseño en Modelbuilder

Resina

Férula dental CADdent® PMMA

Transparente	Colorido
Plásticos a base de metacrilato de metilo, polimerizables en frío para técnica en plástica parcial y total.	Plásticos a base de metacrilato de metilo, polimerizables en frío y de color estable para técnica en plástica parcial y total.
Indicaciones · Férula dental	Indicaciones · Férula dental
Datos técnicos Resistencia a la flexión: 156 ± 6 MPa Módulo de elasticidad: 3000 ± 100 MPa Dureza Vickers: 23,2 ± 0,3 HV 0,2 Absorción de agua: < 32 µg / mm ³	Datos técnicos Resistencia a la flexión: 65 MPa Módulo de elasticidad: 2000 MPa Absorción de agua: 8,5 µg / mm ³ Contenido de monómero residual: 0,90 %
Parámetros Lamelas vestibulares: 0,60 Bordes a terminar: 0,60 Lingual palatal: 1,80	Parámetros Lamelas vestibulares: 0,60 Bordes a terminar: 0,60 Lingual palatal: 1,80
Colores transparente	Colores colorido (pink, green, blue, orange)



Fresado	Archivos	Escaneo intraoral & de modelo ¹
transparente	48,50 €	+34,00 €
colorido	52,50 €	
Servicios adicionales		
Standby ²	-7,00 €	-
Seguro ex gratia ²	+5,00 €	

¹ Suplemento de diseño de archivos

² Explicación en la página 40

Resina

Férula de descarga Temp Premium Flexible / Férula snap-on

Temp Premium Flexible es un policarbonato y un desarrollo sucesivo de Plastics Temp Premium. Al igual que Temp Premium, tiene una translucidez natural especial y una densidad de superficie muy estable, pero es mucho más flexible.

Indicaciones

- Férula dental

Parámetros

Lamelas vestibulares:	0,60
Bordes a terminar:	0,60
Lingual palatal:	1,80

Colores

transparente, colores dentales (A2, A3)

Fresado	Archivos	Escaneo intraoral & de modelo ¹
Férula transparente	70,50 €	+34,00 €
Férula color dental	127,00 €	
Férula snap-on color dental	224,00 €	

Servicios adicionales

Standby ² transparente	-7,00 €	-
Standby ² color dental	-15,00 €	
Seguro ex gratia ² transparente	+7,00 €	
Seguro ex gratia ² color dental	+13,00 €	
Seguro ex gratia ² snap-on	+25,00 €	
Diseño anatómico completo	-	+16,50 €

¹ Suplemento de diseño de archivos

² Explicación en la página 40

Pilares

Pilar personalizado en Scheftner NP / Ivoclar Ti

Diseñe pilares personalizados según sus deseos, ideas y necesidades. Con la biblioteca para estructuras individuales puesta gratuitamente a disposición por nosotros, usted es el diseñador y nos puede enviar sus archivos, que implementamos en la calidad habitual y en cortos plazos de producción.

Requisitos previos:

- Análogos originales
- Biblioteca CADdent puesta gratuitamente a disposición
- Software 3Shape (15.5.0), exocad o Dental Wings actualizado
- Scanbody y destornillador CADdent
- Abutment Designer

Pilar „estándar“ en Scheftner NP / Ivoclar Ti

Fresados para usted individualmente.

Plazos de producción:

Con pedido por teléfono antes de las 12 horas se efectúa la expedición el día laboral siguiente hasta 2 pilares, y el tercer día laboral a partir de 3 pilares.

Pilar „estándar“ provisorio en LaserMelting NP / Ti (remanium® star / rematitan®)

Producidos para usted individualmente.

Plazos de producción:

Con pedido por teléfono antes de las 16 horas se efectúa la expedición el mismo día laboral, en caso de disponibilidad.

LaserMelting (remanium® star / rematitan®)	CoCr (NP)	Titanio	Escaneo intraoral & de modelo ¹
Pilar "estándar" provisorio (incl. 1 tornillo)	19,50 €	21,50 €	-

Fresado (Scheftner / Ivoclar)

Pilar personalizado (incl. 1 tornillo)	47,50 €	49,50 €	-
Pilar "estándar" (incl. 1 tornillo)			

Servicios adicionales

> 12 mm ¹	+20,00 €	-
Seguro ex gratia ¹ (personalizado / "estándar")	+5,50 €	
Seguro ex gratia ¹ (provisorio)	+0,85 €	

Accesorios para pilares

Scanbody / Destornillador	59,00 €	-
Tornillo adicional	12,50 €	

¹ Explicación en la página 40

Pilares

Con envío de archivo	Diámetro	personalizado Titanio fresado	personalizado CoCr (NP) fresado	"estándar" Titanio fresado	provisorio Titanio láser	provisorio CoCr (NP) láser
AstraTech™	3,5/4,0 • 4,5/5,0	✓	✓	✓	✓	✓
Biomet 3i™ - Certain®	3,4 • 4,1 • 5,0 • 6,0	✓	✓	✓	✓	✓
Biomet 3i™ - Aussenhex (externa)	3,4 • 4,1 • 5,0 • 6,0	✓	✓	✓	X	X
Camlog	3,3 • 3,8 • 4,3 • 5,0/6,0	✓	X	✓	✓	✓
Dentsply - Frialit 2	3,4 • 3,8 • 4,5 • 5,5	✓	✓	✓	✓	✓
Nobel Biocare® - Brånemark	3,5 • 4,1 • 5,1	✓	✓	✓	✓	✓
Nobel Biocare® - Multi Unit	4,1/4,8 • 6,0	✓	✓	✓	X	X
Nobel Biocare® - NobelActive™	3,5 • 4,3/5,0	✓	✓	✓	✓	✓
Nobel Biocare® - NobelReplace®	3,5 • 4,3 • 5,0 • 6,0	✓	✓	✓	✓	✓
Straumann - Bone Level	3,3 • 4,1/4,8	✓	✓	✓	4,1/4,8	✓
Straumann - synOcta®	4,8 • 6,5	✓	✓	✓	X	X
Zimmer® Screw vent®	3,5 • 4,5 • 5,7	✓	✓	✓	✓	✓



Servicios adicionales

Standby

Standby significa que usted se beneficia de un precio ventajoso e insuperable, si nos deja 1 día laboral adicional para la producción.

Requisitos

- para todos materiales (excepto prótesis esquelética)
- sólo con envío de archivo o de escaneo intraoral y de modelo

Seguro ex gratia

Nuestro "paquete completo" para usted. Asegure su trabajo de errores de impresión y daños. En caso de daños, repetimos el trabajo afectado. El abono se realizará tan pronto como tengamos el trabajo en nuestras instalaciones. El seguro se aplica en los siguientes casos: error de impresión del clínico, error en el diseño, selección errónea del color, daño accidental en el laboratorio, etc.

Requisitos

- sólo se aplica a pedidos con archivo electrónico
- el diseño está dentro de la indicación
- el abono se realiza exclusivamente en caso de repetición del trabajo
- se elige el mismo material para el trabajo repetido
- se comunica el caso de seguro dentro de un año, o en caso de férulas dentro de un mes
- nos devuelven el trabajo afectado

Se excluyen los errores de envío de los proveedores de servicios de mensajería, así como los servicios especiales que se han ordenado y ejecutado sin garantía.

Los reembolsos de seguro ex gratia son posibles hasta máx. 3,5 % del total de ventas netas (volumen de pedidos con archivos electrónicos del año fiscal respectivo). Reembolsos a través del seguro ex-gratia posibles hasta máx. 3.5% del total de ventas netas (ventas con envío de archivos del respectivo ejercicio financiero).

Sobrepeso

En caso de sobrepeso en el proceso LaserMelting se cobrará cada gramo adicional.

Requisitos

- Corona individual / Puente hasta 14 unidades más de 2 g por unidad (> 230 mm³)
- Prótesis esquelética más de 20 g (> 2300 mm³)

Reparación de archivos (LaserMelting CoCr (NP) / Titanio)

A petición, por ejemplo si las estructuras LaserMelting no están conectadas.

Express Service Fresado (Titanio / Zirconio / Resina)

Para pedidos urgentes, en entrada **DESPUÉS** de la hora límite y que deberían ser producidos el mismo día. **Sólo después de acuerdo por teléfono.**

Express Service LaserMelting (Prótesis esquelética)

Para pedidos urgentes, enviados dentro de la hora límite y que deberían ser enviados el día SIGUIENTE.

OneDay

Seleccionando esta opción su pedido se enviará el mismo día si se cumplen las siguientes condiciones:

Fresado CoCr (NP)

- Cofia / Corona / Puente hasta 5 unidades (excluso sobre implantes)
- Lu. - Vi. aceptación de archivo hasta las 12:00 horas

LaserMelting (CoCr / Titanio / Oro) no pulido

- Cofia / Corona / Puente
- Lu. - Vi. aceptación de archivo hasta las 09:00 horas

Zirconio (Ivoclar translúcido / MO)

- Cofia / Corona / Puente hasta 3 unidades
 - Lu. - Vi. aceptación de archivo hasta las 09:00 horas
-

Costes de envío / modalidades de pago

Costes del envío hacia España	Archivos	Escaneo intraoral & de modelo ¹
DHL Express el día laboral siguiente (excluye áreas periféricas e Islas Canarias) Días laborales (Lunes - Viernes)	13,95 €	-

Modalidades de pago

Plazo de pago para metal noble:

Cinco días hábiles después de la fecha de envío, exclusivamente a través del mandato de domiciliación directa SEPA.

Los pedidos de metal noble no tienen descuento ni rebaja por cantidad, tampoco cuentan para el volumen de ventas mensuales.

Plazo de pago (válido para todos trabajos excepto metal noble):

10 días netos

En caso de domiciliación bancaria directa SEPA concedemos un descuento del 2 % sobre el importe de la factura. El monto adeudado se carga cada vez el día 10 del mes siguiente.

Para facturaciones superiores a 4.000,- € mensuales le concedemos un descuento del 5 %. No incluye bonos y LaserFlat.



Plazos de producción

Con envío de archivo

LaserMelting CoCr / Titanio / CADgold 84	horario límite				expedición
	Lu. - Ju.	Vi.	Sa. ¹	Do. ¹	
Cofia / Corona / Puente	18:00 h	15:30 h	12:00 h	16:00 h	el día siguiente
Cofia / Corona / Puente Degudent / Sirona / Etkon	17:00 h	14:30 h	11:00 h	-	el día siguiente

Fresado CoCr (NP) / Titanio	horario límite				expedición
	Lu. - Ju.	Vi.	Sa. ¹	Do. ¹	
Cofia / Corona / Puente hasta 5 piezas	16:00 h	14:00 h	-	-	el día siguiente
Puente a partir de 6 unidades	16:00 h	14:00 h			un día hábil más

Fresado Zirconio	horario límite				expedición
	Lu. - Ju.	Vi.	Sa. ¹	Do. ¹	
Ivoclar / Kulzer / Katana™ hasta 5 unidades	16:00 h	14:00 h	11:00 h	-	el día siguiente
Puente a partir de 6 unidades	16:00 h	14:00 h	11:00 h		un día hábil más

Fresado Cerámica	horario límite				expedición
	Lu. - Ju.	Vi.	Sa. ¹	Do. ¹	
	16:00 h	14:00 h	11:00 h	-	el día siguiente

Fresado Resina / Cera	horario límite				expedición
	Lu. - Ju.	Vi.	Sa. ¹	Do. ¹	
	16:00 h	14:00 h	11:00 h	-	el día siguiente

¹ Serán producidos sólo archivos STL sin errores de diseño, porque no hay asistencia técnica telefónica.

Plazos de producción

Con envío de archivo

Productos especiales	horario límite			expedición
	Lu. - Ju.	Vi.	Sá. ¹	
Prótesis esquelética / Herbst Frame	16:00 h	15:00 h	11:00 h	después 2 días hábiles
Herbst Design / Retenedor pulido / no pulido	18:00 h	16:00 h	11:00 h	el día siguiente
Herbst Design / Retenedor acabado, engomado y pulido	18:00 h	16:00 h	11:00 h	después 2 días hábiles
Impresión 3D de modelos / cubetas	14:00 h	14:00 h	-	después 2 días hábiles
Impresión 3D de modelos con implantes	14:00 h	14:00 h		después 3 días hábiles
Férula dental	16:00 h	14:00 h	11:00 h	después 2 días hábiles
Pilares personalizados	14:00 h	14:00 h	-	el día siguiente
Envío de escaneo intraoral y de modelo (aceptación: Lu. - Vi. hasta las 10:00 horas)				expedición
Todos los materiales				un día más

Servicios adicionales ²	expedición
Express Service Prótesis esquelética	el día siguiente
Standby todos los materiales excepto prótesis esquelética	un día hábil más
OneDay para LaserMelting no pulido excepto prótesis esquelética con pedido dentro de las 09:00 horas	el mismo día
OneDay para CoCr fresado con pedido dentro de las 12:00 horas	el mismo día
One Day para zirconio fresado con pedido dentro de las 09:00 horas	el mismo día

¹ Serán producidos sólo archivos STL sin errores de diseño, porque no hay asistencia técnica telefónica.

² Explicación en la página 40

de protésico
a protésico

Calidad CADdent®